

Tämä lukitusohje kertoo oikeat menettelyt kiinteistön liittymien ja mittausten teknisen hallinnan kannalta välttämättömien lukitusjärjestelyjen toteuttamiseksi. Oikea toteutus takaa kiinteistöyhtiön kannalta sujuvan ja kustannustehokkaan tavan mahdollistaa mittareiden ja liittymien huolto sekä kunnossapito. Tämä ohjeen vaatimukset perustuvat sähkön verkkopalveluehtoihin, veden ja viemäröinnin yleisiin toimitusehtoihin sekä kaukolämmön sopimusehtoihin. Lisäksi sähkötilojen lukitsemisesta määrää sähköturvallisuuslaki (1135/2016).

Teknisten tilojen lukitukset

Kiinteistön sähkötilojen eli pää- ja mittauskeskusten sekä muuntamon kulkureittien lukkojen avaimet on luovutettava Alvan käyttöön. Avaimia säilytetään kiinteistön seinään asennettavassa avainsäiliössä eli putkilukossa.

Pää- ja mittauskeskusten kulkuavaimet kuittaa Alvan edustaja tai Alvan valtuuttama urakoitsija. Kiinteistön yhteyteen tulevan Alva Sähköverkko Oy:n muuntamotilan oveen asennetaan Abloy 4190 lukkorunko ja se sarjoitetaan Alvan muuntamosarjalla.

Mikäli kyseessä on asiakasmuuntamo, niin silloin muuntamon oveen asennetaan kaksoispesällinen lukko, joista toinen on Alvan muuntamosarjassa ja toinen on kiinteistön omassa sarjassa. Vaihtoehtoisesti voidaan asiakasmuuntamo sarjoittaa pelkästään kiinteistön sarjaan, mutta tällöin muuntamon avain pitää luovuttaa Alvan putkilukkoon. Muuntamoiden avaimet noutaa Alva Sähköverkko Oy:n käyttöpäällikkö tai hänen erikseen ilmoittamansa henkilö.

Uudisrakennuksissa muuntamotilat sijoitetaan siten että kulku muuntamoon on suoraan ulkoa. Mikäli muuntamotila sijaitsee kiinteistön sisällä, niin kulku muuntamolle on järjestettävä reittiavaimella.

Avaimien luovutuksesta tulee aina vaatia vastaanottajalta kuittaus ja tarvittaessa varmistaa vastaanottajan henkilöllisyys.

Kiinteistön rakentaja asentaa putkilukkoa varten Abloy Oy:n avainsäiliön KD201. Avainsäiliö asennetaan sähkötilan kulkureitin ulko-oveen ja tarvittaessa kiinteistön portin välittömään läheisyyteen. Alva toimittaa ja asentaa avainpesän 5153e lukkosylinteriin.

Rakentaja asentaa pää- ja mittauskeskusten oviin sekä lämpö- ja vesimittausten teknisten tilojen oviin kiinteistön lukkosarjoitukseen kuuluvan lukon. Lukituksen kunnossapidosta vastaa kiinteistön omistaja.

Uudiskohteen avaimien asentaminen avainsäiliöön

Kiinteistön luovutuspäivänä tai sitä edeltävänä arkipäivänä Alvan valtuuttama henkilö noutaa kohteen isännöitsijältä teknisten tilojen reittiavaimen ja tarkistaa reittien toimivuuden veden, lämmön ja sähkön mittaustiloihin sekä tarvittaviin kiinteistön pääsulkuihin. Kohteen rakentaja ilmoittaa luovutuspäivän Alvalle lähettämällä sähköpostin osoitteeseen mittaushallinta@alva.fi tai soittamalla asiakaspalveluumme 014 366 4010.

Keskijänniteliittymät

Muuntamotilan sijoituspaikasta tulee neuvotella Alva Sähköverkko Oy:n kanssa jo suunnitteluvaiheessa. Suosittelemme, että muuntamo tai keskijänniteliittymispiste rakennetaan maanpinnan tasolle kiinteistön ulkoseinälle tai erilliseen rakennukseen. Liittymispistettä ei sallita asennettavaksi kiinteistön katolle. Alva Sähköverkko Oy:n käyttöhenkilöstöllä on oltava turvallinen ja esteetön kulku kaikkina vuorokauden aikoina muuntamoon. Muuntamon kaikkiin lukittaviin oviin tulee asentaa metallinen vedin ulkopuolelle. Käyntioveen on asennettava aukipitosalpa. Rakentaja asentaa muuntamoiden oviin, sekä kulkuoveen että muuntajatilaa oveen, Abloy Oy:n kaksoispesällisen lukkorungon LC121. Lukkomalli on oven sisään asennettava malli. Alva toimittaa ja asentaa lukkojen lukkosylinterit omalle sarjalleen. Rakentaja vastaa lukon sarjoittamisesta kiinteistön sarjalle.

Taloyhtiöiden lukostojen uudelleensarjoitus

Isännöitsijä ilmoittaa Alvalle kiinteistön lukituksen uudelleen sarjoituksesta ja ilmoittaa ensimmäisen päivän, jolloin uusi avainsarjoitus on noudettavissa ja vaihdettavissa avainsäiliöön. Ilmoituksesta tulee selvittää **kohteen osoite**, jonka lukitus on uudelleen sarjoitettu, sekä **isännöitsijän yhteystiedot** (osoite, puhelinnumero). Alvan edustaja tai Alvan valtuuttama urakoitsija noutaa reittiavaimen isännöitsijältä ja tarkistaa lukitusreitien toimivuuden ja asentaa uuden avaimen avainsäiliöön.

Ilmoituksia lukitusmuutoksista otetaan vastaan sähköpostiosoitteeseen mittaushallinta@alva.fi tai asiakaspalvelunumeroon 014 366 4010.

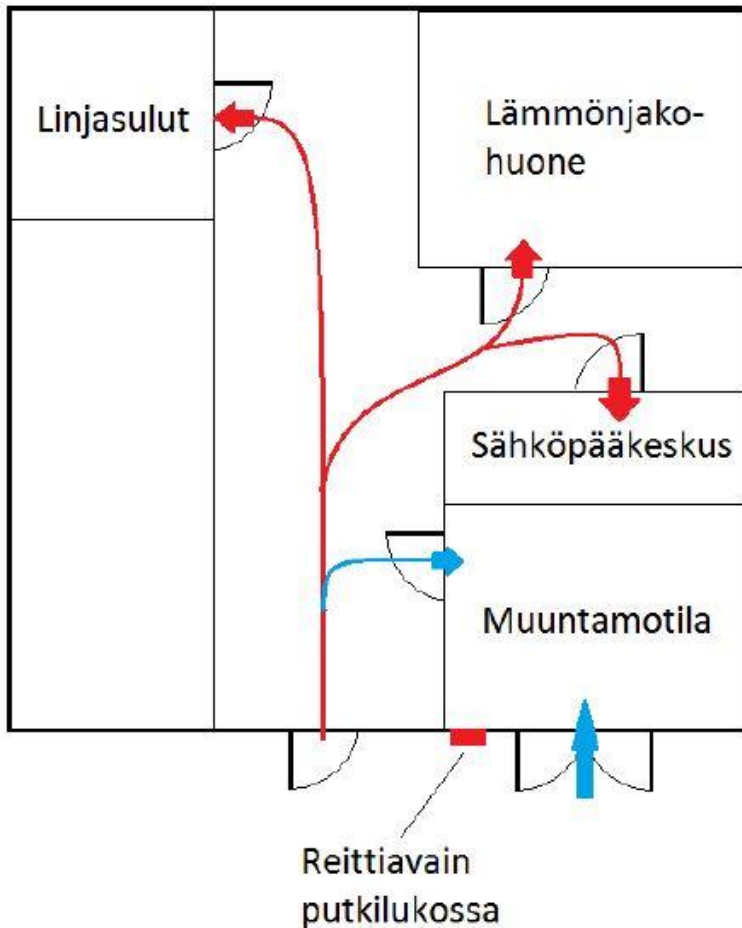
Sähkön verkkopalveluehtojen, veden ja viemäroinnin yleisien toimitusehtojen sekä kaukolämmön sopimusehtojen kohdat, joihin vaatimukset perustuvat:

"Sähkön Verkkopalveluehdot 6.5.3: Käyttäjän tulee sallia verkonhaltijan tai myyjän valtuuttamien henkilöiden pääsy mittauslaitteistolle ja mittarin lukeminen."

"Veden ja viemäroinnin yleiset toimitusehdot; 5.3: "asiakkaan huolehtimaan siitä, että yhtiö voi esteettä suorittaa mittarin lukemiseen, asentamiseen, huoltoon, vaihtamiseen yms. liittyvät toimenpiteet"

"Kaukolämmön sopimusehdot: 4.9: "Asiakkaan on kustannuksellaan järjestettävä lämmönmyyjän hyväksymällä tavalla esteetön sisäänkäynti lämmönjakuhuoneeseen ja muihin tiloihin, joissa on lämmönmyyjän johtoja tai laitteita. Lämmönmyyjällä on oikeus säilyttää asiakkaan luovuttamia avaimia asiakkaan kiinteistöön sijoitetussa avainsäilössä"

Kulku kiinteistön teknisiin tiloihin ja tilojen lukitukset



Sinisellä Alvan muuntamosarja tai kaksoispesällinen lukko.

Punaisella reittiavain.